

Productos para la Salud Digestiva

- *Recurso de Fibra 7
- *MEC Enzimas Digestivas
- *Jugo de Sávila
- *Prevalí – Limpieza Digestiva

Fiber Source 7 (Recurso de Fibra 7)

Código 144- 10.7 oz



Cada vez más y más gente está aprendiendo que pueden influenciar grandemente su propia salud a través del sentido común y una suplementación inteligente. En cualquier programa de suplementos diseñado para apoyar la salud, sería un error crítico descuidar las necesidades del sistema digestivo! Dos procesos importantes que son críticos ocurren en el tracto digestivo. Primero que nada, una gran cantidad de nutrientes son absorbidos en el tracto digestivo. Segundo, mientras el cuerpo está absorbiendo lo bueno que ayuda al balance, también se está preparando para eliminar toxinas y desperdicios de nuestro cuerpo. Fiber Source 7 es el único producto que ayuda a lograr una eliminación adecuada con fibra soluble,

mientras que ayuda al cuerpo a tener un balance en su flora amigable. No sirve de mucho tomar buenos suplementos si no son absorbidos apropiadamente por el cuerpo! La fibra en Fiber Source 7 proporciona al cuerpo el requerimiento diario de fibra y a la misma vez una mezcla de probióticos - proporcionados por Biogénesis 1(TM) – provee un balance natural de las bacterias beneficiosas. Estas bacterias beneficiosas y microorganismos son útiles en promover un balance saludable para una apropiada actividad digestiva. Fiber Source 7 está diseñada para ser usada diariamente y ForMor la recomienda como una base para cualquier programa de suplementos.

Fiber Source 7 (Recurso de Fibra 7)

Dosis : Una cuchara a ras (viene en el producto) dos veces al día o según la necesidad.

Fibra Dietética/... Los componentes de la fibra dietética proporcionan diversas utilidades en el organismo humano. La celulosa y la hemicelulosa arrastran agua, por lo que aumentan la masa fecal. Los mucílagos, las gomas y las pectinas son elementos viscosos y poseen un alto grado de digestión, por lo que generan un doble efecto beneficioso. Por una parte, actúan enlenteciendo la absorción de nutrientes, y por otra, fomentan el correcto funcionalismo de las bacterias saprofitas del colon. Cuando una dieta posee escasa fibra, la evacuación de la materia fecal estará retardada, siendo esta escasa, dura y con olor pútrido. Sin embargo, si es rica en fibra, la evacuación de la masa fecal será rápida.

Fibra Soluble/... En los pacientes con diabetes mellitus tipo 2, un consumo elevado de fibra dietética, especialmente de tipo soluble, por encima de las cantidades recomendadas por la Asociación Americana de Diabetes, mejora el control glucémico, disminuye la hiperinsulinemia y reduce las concentraciones plasmáticas de lípidos, concluye un estudio conjunto entre científicos norteamericanos y alemanes dirigido por Manisha Chandalia, de la Universidad de Texas Southwestern, que se publica hoy en The New England Journal of Medicine.....

Fructosa, semillas de Psyllium/ La fibra dietética no se absorbe por vía digestiva, por lo que no tiene acción generalizada, su acción se debe a que la fibra es hidrofílica, por lo que retiene cantidades moderadas de agua en su tránsito por el intestino, con lo que aumenta y ablanda la masa fecal, así como su contenido de agua, logrando mejorar la velocidad del tránsito intestinal, obteniéndose finalmente una evacuación más fácil. La fibra dietética y los agentes afines aumentan la masa fecal, su contenido de agua y la velocidad del tránsito colónico. La mezcla de fibra de trigo con *Psyllium plantago* es efectiva en el tratamiento de la constipación crónica y es mejor tolerada que el *Psyllium plantago* solo. Debido a la absorción de agua por la fibra, se crea sensación de saciedad. Una de las funciones principales de la fibra es retener agua en el intestino grueso y hace que el contenido fecal de éste sea voluminoso y blando, lo cual impide los retrasos en su eliminación.

Para el tratamiento y prevención del estreñimiento, la acción de la combinación de fibras es facilitar el paso y eliminación de heces en su recorrido por colon y recto. Las semillas de *Psyllium plantago* al ser ingeridas con agua, exudan una sustancia

que es altamente hidrofílica y que incrementa el bolo del contenido intestinal. También facilita el paso de la masa fecal debido a cualidades lubricantes de la sustancia mucilaginoso que produce. Esta combinación de propiedades, las hace muy valiosas como laxantes, debido a que el peristaltismo intestinal se estimula por acción del incremento de bolo provocado por una sustancia suave.

cáscara de Psyllium, Goma del Guar, linaza, Biogénesis 1TM, arándano,

semilla de buck, bentonita, alfalfa, pera, espinosa, hojas de nuez negra, sabores naturales y artificiales

Producto hecho en USA

No contiene ingredientes animales.

100% Natural

100% Satisfacción o devolución de su dinero

M-E-C Multi Enzyme Complex (Complejo Multi Enzimas)

Código: 106

90 cápsulas



Las enzimas digestivas son una parte necesaria de un sistema digestivo saludable. Las encimas de la comida se encuentran en las frutas y verduras crudas. Las altas temperaturas para cocinar los alimentos pueden destruir las encimas. El hecho de adicionar encimas a su dieta tiene mucho sentido. Una buena digestión es la clave para una buena salud duradera. MEC proporciona una amplia variedad de encimas digestivas derivadas de plantas, convirtiéndolo en un producto natural para consumirlo con sus comidas.

DOSIS :1 a 3 cápsulas ANTES de cada comida

Proteasa Semi Alcalina
Amilasa Alfa
Establo Acido -Lactasa
Invertase
Glucoamilasa

Producto hecho en USA

No contiene ingredientes animales.

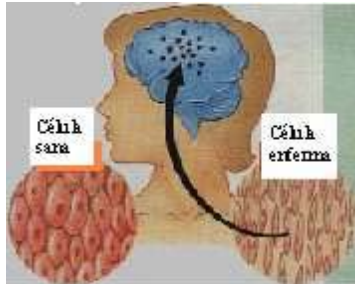
100% Natural

100% Satisfacción o devolución de su dinero.

ENZIMAS: La solución para una larga vida

La obtención de enzimas con la alimentación es fundamental para una buena salud, larga vida y para aquellas mujeres que quieran perder peso.

Lo que llamamos el "proceso de envejecimiento" para algunos investigadores no es más que una manifestación de deficiencia enzimática de nuestro cuerpo. Las células de personas jóvenes contienen 10 veces más enzimas que las células de personas mayores.



Si no tenemos los alimentos no se metabolizan eficientemente, no hay nutrientes y las células están "muertas de hambre"

Sin enzimas, los alimentos no se metabolizan eficientemente, no hay nutrientes y las células están "muertas de hambre".

El cerebro continúa enviando señales a las células "Necesitamos más comida". Quema la grasa obteniendo las enzimas con los alimentos (estudios han demostrado que las personas obesas pueden tener deficiencia de las enzimas amilasa y lipasa).

Clasificándolas de un modo muy general, podemos nombrar 3 tipos de enzimas:

- Enzimas digestivas: metabolizan los alimentos. *Proteasa (proteínas), amilasa (almidones) y lipasa (grasas).*
- Enzimas metabólicas: presentes en cada célula del cuerpo. *Ayudan a limpiar el organismo de desechos metabólicos y toxinas, proveen energía, reparan las células y luchan en contra de la infección*
- Enzimas de los alimentos: presentes en comidas crudas. *Ayudan en la digestión y aumentan el funcionamiento de enzimas metabólicas y digestivas (en su mayoría destruidas cuando los alimentos son cocinados)*

Estas con deficiencia de Enzimas?

Algunas enfermedades pueden empeorar con las deficiencias de ciertas enzimas.

Marca los síntomas que tienes en cada categoría

- 1)Presentas problemas de la piel, cambios de humor, Síndrome Pre-Menstrual, fatiga, dolores en el cuello o los hombros, alergias, depresión, calores
- 2)Tienes presión alta, estreñimiento, candida, gingivitis, insomnio, disminución de la audición
- 3)Tienes acné, piedras en la vesícula (colecistitis), fiebre de heno, psoriasis, diarrea, cistitis, problemas del corazón

- 4)Tienes alergias, síndrome de intestino irritable, fatiga crónica, infección de los senos para-nasales, resfrío común frecuente

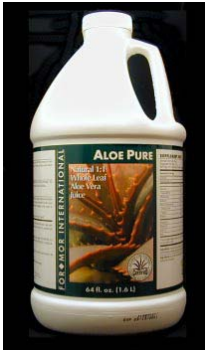
Respuestas:

Si marcaste uno o más síntomas en cualquiera de las categorías, tal vez estés sufriendo de deficiencia de una o varias enzimas. Revisa cada categoría a continuación

- 1)Deficiencia de Amilasa: enzima que ayuda en la digestión de los almidones
- 2)Deficiencia de Proteasa: enzima que ayuda en la digestión de las proteínas
- 3)Deficiencia de Lipasa: enzima que ayuda en la digestión y depósito de las grasas
- 4)Deficiencia de una o todas las enzimas de las categorías 1-2 y 3.

Aloe Pure (Jugo Puro de Sábila)

Código 151 - 64 fl. oz. (1.6 L)



Los consumidores muestran un constante incremento en el deseo de incluir los productos de aloe o sábila en sus rutinas diarias. El aloe es la única planta rica en mucopolisacáridos. Los componentes del aloe incluyen cantidades pequeñas de vitamina A, niacina, calcio, magnesio, fósforo, potasio, hierro, zinc, manganeso, complejo B, cobre, B2 y lecitina para nombrar algunos de ellos. Es usado de ambas maneras, interna y externamente. Los entusiastas del aloe demandan varias cualidades en un producto de aloe, incluyendo que sea derivado de una fuente orgánica y que sea cosechado con un método de "prensado frío". Muchos buscan que el aloe sea certificado por el IASC (Consejo Internacional Científico del Aloe). El Aloe Puro de ForMor cumple con las expectativas más rigurosas de los entusiastas del aloe. Es tal y como se llama. Aloe Puro! No conocemos un mejor producto de aloe puro!

DOSIS: 2 –4 Onzas de Jugo de Sábila en un vaso de agua en ayunas.

Ingredientes: Jugo de la hoja entera de sábila, ácido cítrico, ácido eritórico, benzoato de sodio y sorbato de potasio como preservantes

ALTO CONTENIDO EN POLISACARIDOS

Producto hecho en USA

No contiene ingredientes animales.

100% Natural

100% Satisfacción o devolución de su dinero.

El Jugo de Sábila

- Existen numerosos estudios que sustentan las propiedades curativas del Aloe Vera. Uno de ellos a cargo del "Instituto de Ciencia y Medicina" Linus Pauling en California, EE.UU., revela el efecto benéfico del consumo de Aloe Vera sobre el aparato digestivo. Se determinó científicamente que consumiendo diariamente jugo de Aloe Vera, sintieron gran mejoría personas que sufrían las siguientes afecciones :

Colitis

Acidez estomacal

Colon Irritable

Resultó de gran importancia la acción del jugo de Aloe Vera, como cicatrizante y antiácido en tratamiento de gastritis y úlcera.

- Otros estudios fueron realizados por la Universidad de Chicago acerca del uso del Aloe Vera en el tratamiento de quemaduras.

Se demostró que la eficiencia en estos tratamientos se debe a tres factores que actúan conjuntamente :

- Componentes de la planta de Aloe Vera presentan estructura similar al ácido acetilsalicílico (aspirina), que en combinación con el magnesio, también presente, conforman un efecto anestésico.
- Amplio espectro antimicrobiano, favoreciendo la asepsia de la quemadura, evitando su infección.
- Actúa sobre el mecanismo de las prostaglandinas a través del cual la célula mantiene su integridad.
- Estudios realizados en Japón confirman las propiedades antioxidantes del Aloe vera.

Prevail (Limpieza Digestiva Sobresaliente-)

Código 544 - 90 cápsulas



Prevail es un producto especial diseñado para apoyar al proceso digestivo. Agregue Prevail a su programa de cuidado personal.

Prevail

DOSIS: Tome 2 tabletas diarias en un vaso de agua durante los primeros 7 días, después los siguientes 30 días 4 tabletas diarias y después puede continuar con 2 tabletas diarias.

Semilla de Psyllium en polvo Las semillas de *Psyllium plantago* al ser ingeridas con agua, exudan una sustancia que es altamente hidrofílica y que incrementa el bolo del contenido intestinal. También facilita el paso de la masa fecal debido a cualidades lubricantes de la sustancia mucilaginososa que produce. Esta combinación de propiedades, las hace muy valiosas como laxantes, debido a que el peristaltismo intestinal se estimula por acción del incremento de bolo provocado por una sustancia suave.

Raíz de ruibarbo en polvo

Hoja de Sávila

Cáscara Sagrada/Véase a continuación

Nuez negra

Fora Genesis

Ajo (Desodorizado)/Véase a continuación

Clavos

Olmo Deslizadizo

Semilla de hinojo

Otros Ingredientes: Fosfato Dicálcico, Fibra vegetal, ácido esteárico, estearato de magnesio

Producto hecho en USA

No contiene ingredientes animales.

100% Natural

100% Satisfacción o devolución de su dinero.

Ingredientes que ayudan a la limpieza digestiva:

AJO (GARLIC)

(Allium sativum)

ARTERIOESCLEROSIS: (Depositos de Calcio en las arterias del corazón).

ARTRITIS: Ayuda contra la inflamación de la Artritis.

ASMA

BRONQUITIS

CANCER: (INMUNIDAD) El AJO tiene más de un componente que se supone revierten el desarrollo del cáncer. Es Anti-tumor (se usa como preventivo). También protege contra los agentes cancerosos en las carnes "quemadas" o hechas al barbecue.

CANDIDA ALBICANS

CATARROS: El ajo limpia la flema de las vías respiratorias. Es un magnífico expectorante.

CIRCULACION

El AJO fortalece los vasos sanguíneos. Tiene un anti-coagulante que reduce la "adhesividad" de las plaquetas de la sangre impidiendo su acumulación (la formación de coágulos) y mejorando por tanto la circulación.

COLERA

COLESTEROL: Aumenta el nivel de HDL (colesterol bueno) y disminuye el nivel de LDL (colesterol malo).

COLITIS: Vease "DESORDENES DIGESTIVOS"

CORAZON: Fortalece al corazón.

DESORDENES DIGESTIVOS : No solo es beneficioso para la digestión y todo tipo de desorden digestivo (como gas, cólicos..)

ENFERMEDADES CONTAGIOSAS:

FIEBRE: Por su propiedad antibiótica combate la fiebre.

FLU: Por su propiedad anti-viral combate el virus de la gripe o influenza.

FUNGUS (HONGOS): Combate todo tipo de FUNGI o FUNGUS.

GAS: Vease "DESORDENES DIGESTIVOS".

HERIDAS: El AJO en polvo se usa para sanar heridas abiertas.

HIGADO: Desintoxica el hígado. Activa enzimas en el hígado que destruyen Alfa-toxin, un poderoso carcinógeno producido por el moho que se crea y crece en los granos o frijoles y en los maníes. Una Doctora muy famosa ha escrito un libro sobre este tema en el cual dice que Alfa-toxin es la más prominente causa del cáncer del hígado.

INFECCIONES: Usado de modo interno previene
contra cualquier tipo de infección.

INMUNOLOGICO (Sistema): El ajo tiene el mineral Germanium que fortalece el sistema inmunológico.

INTESTINOS (Infección): Además de combatir infecciones limpia al Colon de parásitos. Destruye bacterias dañinas en los intestinos al mismo tiempo que deja las bacterias beneficiosas

LARINGE: (Cáncer): Véase "CANCER"

LOMBRICES ("Tapeworm"): Limpia el vientre de
lombrices y parásitos.

OIDOS:

PULMONES: Véase "CATARROS"

PARASITOS: Véase "LOMBRICES" y "INTESTINOS".

PROSTATA:

RESPIRACION (Congestión): Véase "CATARROS".

SANGRE: (Presion arterial): Véase "CIRCULACION".

SANGRE: PURIFICADOR Ayuda a controlar
desórdenes en la sangre.

TOS: Ayuda a controlar la tos.

TRIGLICERIDOS: Disminuye sul nivel.

YEAST (Infeccion): Véase FUNGUS.

SUS PROPIEDADES:

Véase GLOSARIO para sus definiciones

ALTERATIVO

ANTI-BACTERIAL

ANTI-BIOTICO

ANTI-CATARRAL

ANTI-FUNGAL

ANTI-PIRETICO

ANTISEPTICO

ANTIESPASMODICO

ANTI-VIRAL

AROMATICO

CARMINATIVO

COLAGOGO

DEPURATIVO

DIAFORETICO

DIGESTIVO

DIURETICO

EMENAGOGO

ESTIMULANTE

ESTOMAQUICO

EXPECTORANTE

FUNGICIDA

HIPERTENSIVO

HYPOTENSIVO

INMUNO-ESTIMULANTE

Cáscara Sagrada

Virtudes medicinales: sistema digestivo- por sus virtudes laxantes, se recomienda en el tratamiento del estreñimiento habitual y de las hemorroides, así en ciertos casos de indigestión. A diferencia de otros laxantes, la cáscara sagrada realiza una acción suave y no produce irritación notable del sistema digestivo; provoca la emisión de heces pastosas, pero consistentes. La cáscara sagrada ejerce además un efecto de tónico amargo sobre el estómago y abre el apetito